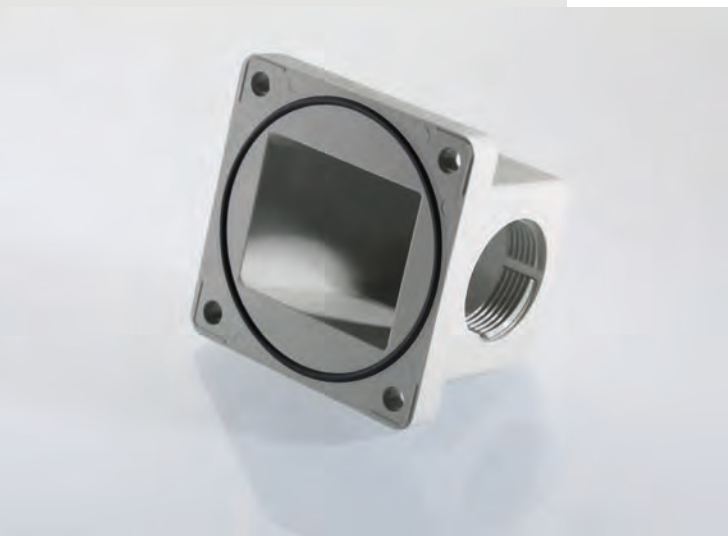


11

Winkel + Flansche *Elbows + flanges*



Sicher um die Ecke
Safely around corners



1

Abb. 1 – UNi Kabelverschraubungswinkel – Zinkdruckguss
Fig. 1 – UNi elbow cable gland – zinc die casting

Praktische Winkelverschraubungen

Die Realisierung abgewinkelter Kabeleinführungen ist mit dem umfassenden PFLITSCH Winkelprogramm problemlos möglich. Diese Kabelverschraubungen verfügen über einen um 90° gewinkelten Verschraubungskörper aus Zinkdruckguss oder Polycarbonat, der die beinahe gleichen technischen Werte erreicht wie die UNI Dicht Kabelverschraubung.

Über eine Kupplung oder eine integrierte Gegenmutter lassen sich die Winkelbauteile um 360° in jeder Position ausrichten, sodass eine optimale Kabelführung erreicht wird.

Ebenso verfügbar sind verschiedene Flanschwinkel aus Zinkdruckguss und Polycarbonat, um Kabel im rechten Winkel aus Schaltschränken oder Maschinengehäusen zu führen. Ein eingelegter O-Ring dichtet den Flansch zum Gehäuse hin ab. Das aus dem Flanschwinkel ausgeführte Kabel wird mit einer Kabelverschraubung sicher abgedichtet.

Practical elbow glands

You can implement angled cable entries without any problem thanks to PFLITSCH's comprehensive range of elbows. These cable glands have a right-angled body made of zinc die casting or polycarbonate, which achieves roughly the same technical specifications as the UNI Dicht standard cable gland.

The elbow can be turned 360° and aligned in any position means of a coupling or an integrated lock nut for optimal cable routing.

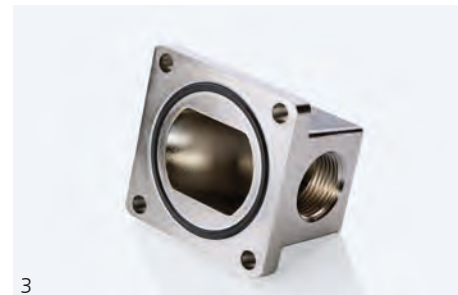
Various flange elbows made of zinc die casting and polycarbonate are also available for feeding cables at right angles out of control cabinets or enclosures. An integral o-ring seals the gap between the flange and the enclosure while a gland seals the cable at the point of exit.



1



2



3



4

Abb. 1 – UNI Kabelverschraubungswinkel – Polycarbonat
Fig. 1 – UNI elbow cable gland – polycarbonate

Abb. 2 – Winkel mit Kupplung
Fig. 2 – Elbow with coupling

Abb. 3 – Flanschseite mit O-Ring
Fig. 3 – Flange side with o-ring

Abb. 4 – Flanschwinkel mit Kabelverschraubung
Fig. 4 – Flange elbow with cable gland

UNI Kabelverschraubungswinkel

UNI elbow cable gland



Abb. 1
Fig. 1



Abb. 2
Fig. 2

Zinkdruckguss/Messing vernickelt
Metrisches Anschlussgewinde nach EN 60423
Mit O-Ring aus HNBR
Schutzart IP 68
Zugentlastung bis Klasse A, EN 62444

Zinc die casting/brass, nickel-plated
Metric connection thread according to EN 60423
With o-ring made of HNBR
Type of protection IP 68
Strain relief up to class A, EN 62444

i Montage: um 360° positionierbar durch Gegenmutter
Assembly: lock nut allows 360° rotation

| Werkstoff Verschraubungskörper <i>Material gland body</i> | Ausführung/Farbe <i>Version/colour</i> | Werkstoff Dichteinsatz <i>Material sealing insert</i> | Farbe <i>Colour</i> | Bestellschlüssel <i>Art. no. supplement</i> | Temperaturbereich min./max. <i>Temperature range (min./max.)</i> |
|--|---|--|-------------------------|--|---|
| Zinkdruckguss <i>Zinc die casting</i> | Vernickelt <i>Nickel-plated</i> | TPE | s. FC <i>See CC</i> | | -40 °C / +130 °C |
| Zinkdruckguss <i>Zinc die casting</i> | Vernickelt <i>Nickel-plated</i> | TPE-V | Natur <i>Natural</i> | p | -40 °C / +135 °C |
| Zinkdruckguss <i>Zinc die casting</i> | Vernickelt <i>Nickel-plated</i> | Silikon HT <i>Silicone HT</i> | Schwarz <i>Black</i> | H | -55 °C / +200 °C |

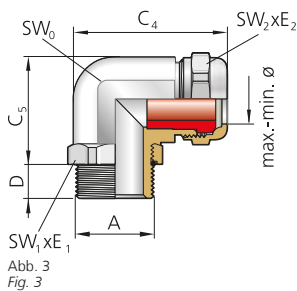


Abb. 3
Fig. 3

| Anschlussgewinde/-länge <i>Connection thread/length</i> | Art.-Nr. <i>Art. no.</i> | Dichtbereich <i>Sealing range</i> | Länge <i>Length</i> | Bauhöhe <i>Mounting height</i> | Schlüsselweite <i>Spanner width</i> | Schlüsselweite <i>Spanner width</i> | | | |
|---|--|--------------------------------------|------------------------|-----------------------------------|--|--|----|-----------------|----|
| Ausführung bitte ergänzen <i>Please indicate product details</i> | | | | | | | | | |
| A | TPE = TPE-V = p Silikon HT/Silicone HT = H | max./min. ø | C4 | C5 | SW₀ | SW₁ x E₁ / SW₂ x E₂ | | | |
| M16x1,5 | 8,0 | 21650 VW | 7 | 6,5– 4,0 | 42,0 | 25,0 | 18 | 20x22,2/17x18,9 | 50 |
| | | 21650 VW | 8 | 8,0– 5,0 | 42,0 | 25,0 | 18 | 20x22,2/17x18,9 | 50 |
| | | 21650 VW | 9 | 9,5– 6,5 | 42,0 | 25,0 | 18 | 20x22,2/17x18,9 | 50 |
| M20x1,5 | 8,0 | 22052 VW | 7 | 6,5– 4,0 | 48,0 | 32,0 | 24 | 24x26,7/22x24,4 | 25 |
| | | 22052 VW | 8 | 8,0– 5,0 | 48,0 | 32,0 | 24 | 24x26,7/22x24,4 | 25 |
| | | 22052 VW | 9 | 9,5– 6,5 | 48,0 | 32,0 | 24 | 24x26,7/22x24,4 | 25 |
| | | 22052 VW | 11 | 10,5– 7,0 | 48,0 | 32,0 | 24 | 24x26,7/22x24,4 | 25 |
| | | 22052 VW | 13 | 13,0– 9,0 | 48,0 | 32,0 | 24 | 24x26,7/22x24,4 | 25 |
| M25x1,5 | 8,0 | 22553 VW | 7 | 6,5– 4,0 | 49,0 | 35,0 | 26 | 28x31,2/24x26,7 | 25 |
| | | 22553 VW | 8 | 8,0– 5,0 | 49,0 | 35,0 | 26 | 28x31,2/24x26,7 | 25 |
| | | 22553 VW | 9 | 9,5– 6,5 | 49,0 | 35,0 | 26 | 28x31,2/24x26,7 | 25 |
| | | 22553 VW | 11 | 10,5– 7,0 | 49,0 | 35,0 | 26 | 28x31,2/24x26,7 | 25 |
| | | 22553 VW | 13 | 13,0– 9,0 | 49,0 | 35,0 | 26 | 28x31,2/24x26,7 | 25 |
| | | 22553 VW | 16 | 15,5– 11,5 | 49,0 | 35,0 | 26 | 28x31,2/24x26,7 | 25 |

UNI Kabelverschraubungswinkel – Kunststoff

UNI elbow cable gland – Plastic



Abb. 1
Fig. 1

Abb. 2
Fig. 2

Polycarbonat, Farbe: Grau (RAL 7035), Schwarz (RAL 9005)
Metrisches Anschlussgewinde nach EN 60423
Schutzart IP 68 bis 10 bar (zum Kabel)
Zugentlastung bis Klasse A, EN 62444

Polycarbonate, colour: grey (RAL 7035), black (RAL 9005)
Metric connection thread according to EN 60423
Type of protection IP 68 up to 10 bar (at cable)
Strain relief up to class A, EN 62444

| Werkstoff Verschraubungskörper Material gland body | Ausführung/Farbe Version/colour | Bestellschlüssel Art. no. supplement | Werkstoff Dichteinsatz Material sealing insert | Farbe Colour | Bestellschlüssel Art. no. supplement | Temperaturbereich min./max. Temperature range (min./max.) |
|---|------------------------------------|---|---|------------------|---|--|
| PC | Grau Grey | | TPE | s. FC See CC | | -20 °C / +100 °C |
| PC | Grau Grey | | TPE-V | Natur Natural | p | -20 °C / +100 °C |
| PC | Grau Grey | | Silikon HT Silicone HT | Schwarz Black | H | -20 °C / +100 °C |
| PC | Schwarz Black | n | TPE | s. FC See CC | | -20 °C / +100 °C |
| PC | Schwarz Black | n | TPE-V | Natur Natural | p | -20 °C / +100 °C |
| PC | Schwarz Black | n | Silikon HT Silicone HT | Schwarz Black | H | -20 °C / +100 °C |

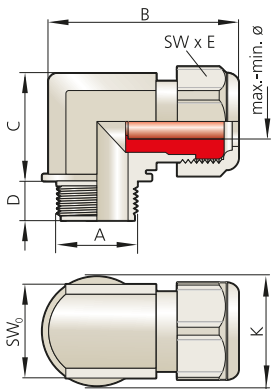


Abb. 3
Fig. 3

| Anschlussgewinde-länge Connection thread/length | Art.-Nr. Art. no. | Dichtbereich Sealing range | Bauhöhe Mounting height | Schlüsselweite Spanner width | Außendurchmesser Outside diameter | Schlüsselweite Spanner width | | | | |
|--|----------------------|---|----------------------------|---------------------------------|--------------------------------------|---------------------------------|----|----|---------|----|
| Ausführung bitte ergänzen Please indicate product details | | | | | | | | | | |
| A | D | Grau/Grey = p = TPE-V Schwarz/Black = n H = Silikon HT/Silicone HT | max./min. ø | C | B | SW ₀ | | | | |
| | mm | | mm | mm | mm | mm | | | | |
| M16x1,5 | 8,0 | 21650PCw | 7 | 6,5– 4,0 | 23,0 | 38,0 | 19 | 23 | 19x21 | 25 |
| | | 21650PCw | 8 | 8,0– 5,0 | 23,0 | 38,0 | 19 | 23 | 19x21 | 25 |
| | | 21650PCw | 9 | 9,5– 6,5 | 23,0 | 38,0 | 19 | 23 | 19x21 | 25 |
| M20x1,5 | 9,0 | 22052PCw | 7 | 6,5– 4,0 | 28,0 | 46,0 | 24 | 27 | 24x26,4 | 25 |
| | | 22052PCw | 8 | 8,0– 5,0 | 28,0 | 46,0 | 24 | 27 | 24x26,4 | 25 |
| | | 22052PCw | 9 | 9,5– 6,5 | 28,0 | 46,0 | 24 | 27 | 24x26,4 | 25 |
| | | 22052PCw | 11 | 10,5– 7,0 | 28,0 | 46,0 | 24 | 27 | 24x26,4 | 25 |
| | | 22052PCw | 13 | 13,0– 9,0 | 28,0 | 46,0 | 24 | 27 | 24x26,4 | 25 |
| M25x1,5 | 10,0 | 22553PCw | 7 | 6,5– 4,0 | 32,0 | 52,0 | 27 | 32 | 27x29,5 | 25 |
| | | 22553PCw | 8 | 8,0– 5,0 | 32,0 | 52,0 | 27 | 32 | 27x29,5 | 25 |
| | | 22553PCw | 9 | 9,5– 6,5 | 32,0 | 52,0 | 27 | 32 | 27x29,5 | 25 |
| | | 22553PCw | 11 | 10,5– 7,0 | 32,0 | 52,0 | 27 | 32 | 27x29,5 | 25 |
| | | 22553PCw | 13 | 13,0– 9,0 | 32,0 | 52,0 | 27 | 32 | 27x29,5 | 25 |
| | | 22553PCw | 16 | 15,5– 11,5 | 32,0 | 52,0 | 27 | 32 | 27x29,5 | 25 |

i Schutzart IP 68 ausschließlich in Verbindung mit separat erhältlicher Flachdichtung auf Seite 407
Type of protection IP 68 only in combination with separately available flat gasket on page 407

Winkel mit Kupplung

Elbow with coupling

RoHS



Zinkdruckguss
Metrisches Anschlussgewinde nach EN 60423
Mit O-Ring aus HNBR
Schutzart IP 68 bis 10 bar

Zinc die casting
Metric connection thread according to EN 60423
With o-ring made of HNBR
Type of protection IP 68 up to 10 bar

Abb. 1
Fig. 1

i **Ausrichtbarer 90°-Winkel, Ausrichtung um 360° für jede Zwischenposition durch demontierbare Kupplung**
Alignable right angle, 360° rotation for each intermediate position using demountable coupling

| Werkstoff Verschraubungskörper Material gland body | Ausführung/Farbe Version/colour | Kupplung Messing vernickelt Coupling nickel-plated brass |
|---|------------------------------------|---|
| Zinkdruckguss Zinc die casting | Verzinkt Zinc plated | |

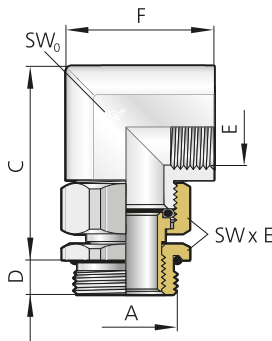


Abb. 2
Fig. 2

| Anschlussgewinde/-länge Connection thread/length | Art.-Nr. Art. no. | Innengewinde Female thread | Bauhöhe Mounting height | Länge Length | Schlüsselweite Spanner width | Schlüsselweite Spanner width |
|---|----------------------|-------------------------------|----------------------------|-----------------|---------------------------------|---------------------------------|
| A | D | E | C | F | SW ₀ | SW x E |
| | mm | mm | mm | mm | mm | mm |
| M16x1,5 | 6,0 | M16x1,5 | 40,0 | 25 | 20 | 18x20 |
| M20x1,5 | 6,5 | M20x1,5 | 47,0 | 30 | 24 | 22x24,4 |
| M25x1,5 | 7,0 | M25x1,5 | 52,0 | 35 | 30 | 28x31,2 |
| M32x1,5 | 8,0 | M32x1,5 | 64,0 | 45 | 38 | 35x38,5 |

34000 | TT06100

Kupplung

Coupling

RoHS



Messing vernickelt
Metrisches Anschlussgewinde nach EN 60423
Mit O-Ring aus HNBR
Schutzart IP 68 bis 10 bar

Brass, nickel-plated
Metric connection thread according to EN 60423
With o-ring made of HNBR
Type of protection IP 68 up to 10 bar

Abb. 1
Fig. 1

i **Kupplung Messing vernickelt zum Ausrichten und Montieren von vorkonfektionierten Kabel- und Schlauchverschraubungen oder Winkeln**
Nickel-plated brass coupling for aligning and installing pre-assembled cable and hose glands or elbows

| Werkstoff Verschraubungskörper Material gland body | Ausführung/Farbe Version/colour | Schutzart Type of protection |
|---|------------------------------------|---------------------------------|
| Messing Brass | Vernickelt Nickel-plated | IP 68 |

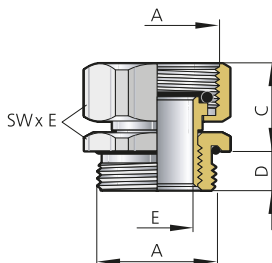


Abb. 2
Fig. 2

| Anschlussgewinde/-länge Connection thread/length | Art.-Nr. Art. no. | Bauhöhe Mounting height | Innendurchmesser Inside diameter | Schlüsselweite Spanner width |
|---|----------------------|----------------------------|-------------------------------------|---------------------------------|
| A | D | C | E | SW x E |
| | mm | mm | mm | mm |
| M16x1,5 | 6,0 | 14,0 | 9,0 | 18x20 |
| M20x1,5 | 6,5 | 14,0 | 12,0 | 22x24,4 |
| M25x1,5 | 7,0 | 15,0 | 15,0 | 28x31,2 |
| M32x1,5 | 8,0 | 18,0 | 18,5 | 35x38,5 |

34100 | TT06200

Winkel metrisch

Elbow metric

RoHS



Zinkdruckguss
Metrisches Anschlussgewinde nach EN 60423
Mit O-Ring aus HNBR
Schutzart IP 65

Zinc die casting
Metric connection thread according to EN 60423
With o-ring made of HNBR
Type of protection IP 65

Abb. 1
Fig. 1

| Werkstoff Verschraubungskörper Material gland body | Ausführung/Farbe Version/colour | Temperaturbereich min./max. Temperature range (min./max.) |
|---|------------------------------------|--|
| Zinkdruckguss Zinc die casting | Verzinkt Zinc plated | -40 °C / +150 °C |

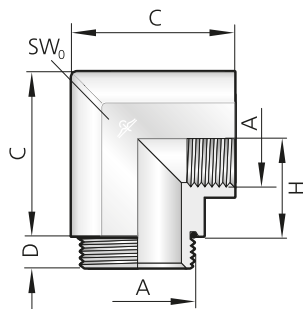


Abb. 2
Fig. 2

| Anschlussgewinde/-länge Connection thread/length | Art.-Nr. Art. no. | Bauhöhe Mounting height | | Schlüsselweite Spanner width | | | |
|---|----------------------|----------------------------|------|---------------------------------|----|-----------------|--|
| | | A | D | C | H | SW ₀ | |
| | | mm | mm | mm | mm | mm | |
| M16x1,5 | 216 F | 7,0 | 25,0 | 15,0 | 20 | 25 | |
| M20x1,5 | 220 F | 7,0 | 30,0 | 18,0 | 24 | 25 | |
| M25x1,5 | 225 F | 7,0 | 35,0 | 20,0 | 30 | 25 | |
| M32x1,5 | 232 F | 10,0 | 45,0 | 26,0 | 38 | 10 | |

34200 | IT06500

Flanschwinkel

Flange elbow

RoHS



Abb. 1
Fig. 1

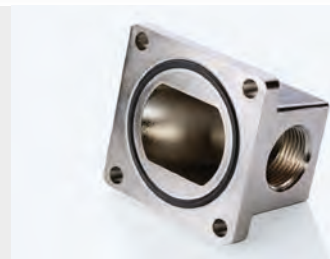


Abb. 2
Fig. 2

Zinkdruckguss, kurze Ausführung
Metrisches Anschlussgewinde nach EN 60423
Mit O-Ring aus HNBR
Schutzart IP 68 bis 10 bar

Zinc die casting, short version
Metric connection thread according to EN 60423
With o-ring made of HNBR
Type of protection IP 68 up to 10 bar

Werkstoff Verschraubungskörper
Material gland body

Zinkdruckguss
Zinc die casting

Ausführung/Farbe
Version/colour

Vernickelt
Nickel-plated

Temperaturbereich min./max.
Temperature range (min./max.)

-40 °C / +150 °C

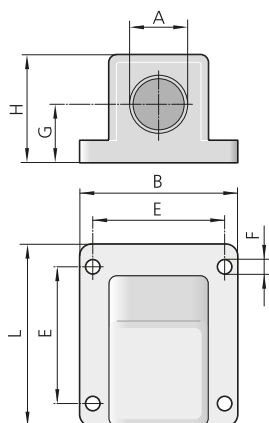


Abb. 3
Fig. 3

| Anschlussgewinde Connection thread | Art.-Nr. Art. no. | B mm | L mm | H mm | E mm | F mm | G mm | |
|---------------------------------------|----------------------|---------|---------|---------|---------|---------|---------|----|
| M16x1,5 | 216 W | 45 | 48 | 30,0 | 37,0 | 4x4,3 | 15,5 | 10 |
| M20x1,5 | 220 W | 53 | 56 | 35,0 | 44,0 | 4x5,5 | 18,0 | 10 |
| M25x1,5 | 225 W | 63 | 65 | 42,0 | 54,0 | 4x5,5 | 22,5 | 10 |
| M32x1,5 | 232 W | 71 | 75 | 52,0 | 60,0 | 4x5,5 | 27,0 | 5 |
| M40x1,5 | 240 W | 71 | 75 | 52,0 | 60,0 | 4x5,5 | 27,0 | 5 |
| M50x1,5 | 250 W | 89 | 93 | 69,0 | 72,0 | 4x6,5 | 33,5 | 2 |
| M63x1,5 | 263 W | 96 | 114 | 74,0 | 84,0 | 4x6,5 | 37,0 | 1 |

344600 | IT065600

Flanschwinkel – Kunststoff

Flange elbow – Plastic

RoHS



Abb. 1
Fig. 1

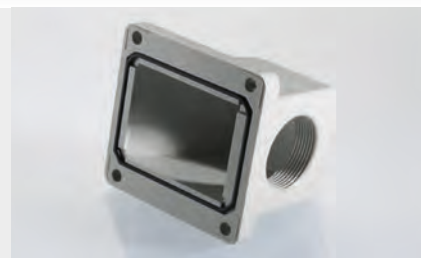


Abb. 2
Fig. 2

Polycarbonat, Farbe: Grau (RAL 7035), Schwarz (RAL 9005)
Metrisches Anschlussgewinde nach EN 60423
Mit O-Ring aus HNBR
Schutzart IP 68 bis 10 bar

Polycarbonate, colour: grey (RAL 7035), black (RAL 9005)
Metric connection thread according to EN 60423
With o-ring made of HNBR
Type of protection IP 68 up to 10 bar

Werkstoff Verschraubungskörper
Material gland body

PC

Ausführung/Farbe
Version/colour

Grau
Grey

Bestellschlüssel
Art. no. supplement

n

Temperaturbereich min./max.
Temperature range (min./max.)

-20 °C / +100 °C

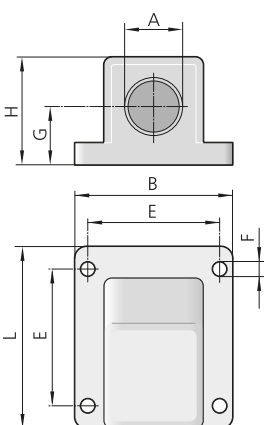


Abb. 3
Fig. 3

| Anschlussgewinde Connection thread | Art.-Nr. Art. no. | B mm | L mm | H mm | E mm | F mm | G mm | |
|---------------------------------------|----------------------|---------|---------|---------|---------|---------|---------|----|
| M16x1,5 | FWPC 216 | 45 | 50 | 29,0 | 37,0 | 4x4,5 | 15,5 | 10 |
| M20x1,5 | FWPC 220 | 53 | 56 | 35,0 | 44,0 | 4x5,5 | 20,0 | 10 |
| M25x1,5 | FWPC 225 | 68 | 68 | 43,0 | 55,0 | 4x5,5 | 24,0 | 10 |
| M32x1,5 | FWPC 232 | 70 | 74 | 52,0 | 60,0 | 4x5,5 | 26,0 | 5 |
| M40x1,5 | FWPC 240 | 70 | 74 | 52,0 | 60,0 | 4x5,5 | 26,0 | 5 |
| M50x1,5 | FWPC 250 | 88 | 93 | 68,0 | 72,0 | 4x6,5 | 34,0 | 2 |

Ausführung bitte ergänzen
Please indicate product details

Grau/Grey =
Schwarz/Black = n

344800 | IT065610

UNI Kabelverschraubungswinkel Pg

RoHS

UNI elbow cable gland Pg



Abb. 1
Fig. 1



Abb. 2
Fig. 2

Zinkdruckguss/Messing vernickelt
Pg-Anschlussgewinde
Mit O-Ring aus HNBR
Schutzart IP 68
Zugentlastung bis Klasse A, EN 62444

Zinc die casting/brass, nickel-plated
Pg connection thread
With o-ring made of HNBR
Type of protection IP 68
Strain relief up to class A, EN 62444



Montage: um 360° positionierbar durch Gegenmutter
Assembly: lock nut allows 360° rotation

| Werkstoff Verschraubungskörper Material gland body | Ausführung/Farbe Version/colour | Werkstoff Dichteinsatz Material sealing insert | Farbe Colour | Bestellschlüssel Art. no. supplement | Temperaturbereich min./max. Temperature range (min./max.) |
|---|------------------------------------|---|------------------|---|--|
| Zinkdruckguss Zinc die casting | Vernickelt Nickel-plated | TPE | s. FC See CC | | -40 °C / +130 °C |
| Zinkdruckguss Zinc die casting | Vernickelt Nickel-plated | TPE-V | Natur Natural | p | -40 °C / +135 °C |
| Zinkdruckguss Zinc die casting | Vernickelt Nickel-plated | Silikon HT Silicone HT | Schwarz Black | H | -55 °C / +200 °C |

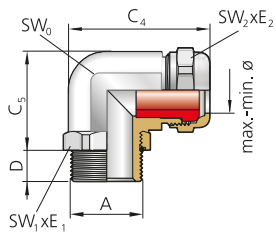


Abb. 3
Fig. 3

| Anschlussgewinde/-länge Connection thread/length | | Art.-Nr. Art. no. | Dichtbereich Sealing range | Länge Length | Bauhöhe Mounting height | Schlüsselweite Spanner width | Schlüsselweite Spanner width |
|---|---------|--|-------------------------------|-----------------|----------------------------|---------------------------------|--|
| | | Ausführung bitte ergänzen Please indicate product details | | | | | |
| A | D mm | TPE = TPE-V = p Silikon HT/Silicone HT = H | max./min. ø mm | C4 mm | C5 mm | SW ₀ mm | SW ₁ x E ₁ /SW ₂ x E ₂ mm |
| Pg 9 | 8,5 | 9 VW | 7 | 6,5– 4,0 | 41,0 | 24,5 | 18x20/17x18,9 |
| | | 9 VW | 8 | 8,0– 5,0 | 41,0 | 24,5 | 18x20/17x18,9 |
| | | 9 VW | 9 | 9,5– 6,5 | 41,0 | 24,5 | 18x20/17x18,9 |
| Pg 11 | 8,0 | 11 VW | 7 | 6,5– 4,0 | 43,4 | 27,0 | 22x24,4/20x22,2 |
| | | 11 VW | 8 | 8,0– 5,0 | 43,4 | 27,0 | 22x24,4/20x22,2 |
| | | 11 VW | 9 | 9,5– 6,5 | 43,4 | 27,0 | 22x24,4/20x22,2 |
| | | 11 VW | 11 | 10,5– 7,0 | 43,4 | 27,0 | 22x24,4/20x22,2 |
| Pg 13 | 8,0 | 13 VW | 7 | 6,5– 4,0 | 46,6 | 31,0 | 28x31/22x24,4 |
| | | 13 VW | 8 | 8,0– 5,0 | 46,6 | 31,0 | 28x31/22x24,4 |
| | | 13 VW | 9 | 9,5– 6,5 | 46,6 | 31,0 | 28x31/22x24,4 |
| | | 13 VW | 11 | 10,5– 7,0 | 46,6 | 31,0 | 28x31/22x24,4 |
| | | 13 VW | 13 | 13,0– 9,0 | 46,6 | 31,0 | 28x31/22x24,4 |
| Pg 16 | 8,0 | 16 VW | 7 | 6,5– 4,0 | 48,7 | 33,0 | 30x33,5/24x26,7 |
| | | 16 VW | 8 | 8,0– 5,0 | 48,7 | 33,0 | 30x33,5/24x26,7 |
| | | 16 VW | 9 | 9,5– 6,5 | 48,7 | 33,0 | 30x33,5/24x26,7 |
| | | 16 VW | 11 | 10,5– 7,0 | 48,7 | 33,0 | 30x33,5/24x26,7 |
| | | 16 VW | 13 | 13,0– 9,0 | 48,7 | 33,0 | 30x33,5/24x26,7 |
| | | 16 VW | 16 | 15,5– 11,5 | 48,7 | 33,0 | 30x33,5/24x26,7 |
| Pg 21 | 10,0 | 21 VW | 11 | 10,5– 7,0 | 59,5 | 39,5 | 35x38,5/30x33,5 |
| | | 21 VW | 13 | 13,0– 9,0 | 59,5 | 39,5 | 35x38,5/30x33,5 |
| | | 21 VW | 16 | 15,5– 11,5 | 59,5 | 39,5 | 35x38,5/30x33,5 |
| | | 21 VW | 18 | 18,0– 14,0 | 59,5 | 39,5 | 35x38,5/30x33,5 |
| | | 21 VW | 21 | 20,5– 17,0 | 59,5 | 39,5 | 35x38,5/30x33,5 |

331100 | IT05800

UNI Kabelverschraubungswinkel – Kunststoff Pg

UNI elbow cable gland – Plastic Pg

RoHS

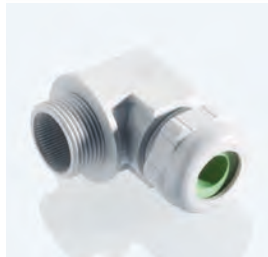


Abb. 1
Fig. 1



Abb. 2
Fig. 2

Polycarbonat, Farbe: Grau (RAL 7035), Schwarz (RAL 9005)
Pg-Anschlussgewinde
Schutzart IP 68 bis 10 bar (zum Kabel)
Zugentlastung bis Klasse A, EN 62444

Polycarbonate, colour: grey (RAL 7035), black (RAL 9005)
Pg connection thread
Type of protection IP 68 up to 10 bar (at cable)
Strain relief up to class A, EN 62444

| Werkstoff Verschraubungskörper Material gland body | Ausführung/Farbe Version/colour | Bestellschlüssel Art. no. supplement | Werkstoff Dichteinsatz Material sealing insert | Farbe Colour | Bestellschlüssel Art. no. supplement | Temperaturbereich min./max. Temperature range (min./max.) |
|---|------------------------------------|---|---|------------------|---|--|
| PC | Grau Grey | | TPE | s. FC See CC | | -20 °C / +100 °C |
| PC | Grau Grey | | TPE-V | Natur Natural | p | -20 °C / +100 °C |
| PC | Grau Grey | | Silikon HT Silicone HT | Gelb Yellow | H | -20 °C / +100 °C |
| PC | Schwarz Black | n | TPE | s. FC See CC | | -20 °C / +100 °C |
| PC | Schwarz Black | n | TPE-V | Natur Natural | p | -20 °C / +100 °C |
| PC | Schwarz Black | n | Silikon HT Silicone HT | Schwarz Black | H | -20 °C / +100 °C |

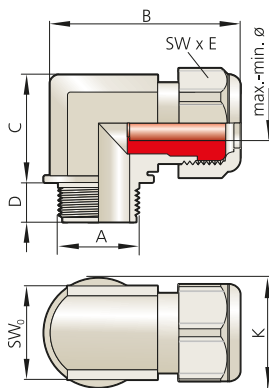


Abb. 3
Fig. 3

| Anschlussgewinde/-länge Connection thread/length | Art.-Nr. Art. no. | Dichtbereich Sealing range | Bauhöhe Mounting height | Schlüsselweite Spanner width | Außendurchmesser Outside diameter | Schlüsselweite Spanner width | | | | |
|--|----------------------|------------------------------------|--|---------------------------------|--------------------------------------|---------------------------------|-----------------------|------------|---------------|--|
| Ausführung bitte ergänzen Please indicate product details | | | | | | | | | | |
| A | D | Grau/Grey = p Schwarz/Black = n | = TPE = TPE-V = Silikon HT/Silicone HT | max./min. ø | C | B | SW₀ | Ø K | SW x E | |
| Pg 9 | 8,0 | | | mm | mm | mm | mm | mm | mm | |
| | | | | | | | | | | |
| | | | | | | | | | | |
| | | | | | | | | | | |
| Pg 11 | 9,0 | | | mm | mm | mm | mm | mm | mm | |
| | | | | | | | | | | |
| | | | | | | | | | | |
| | | | | | | | | | | |
| | | | | | | | | | | |
| Pg 13,5 | 9,0 | | | mm | mm | mm | mm | mm | mm | |
| | | | | | | | | | | |
| | | | | | | | | | | |
| | | | | | | | | | | |
| | | | | | | | | | | |
| Pg 16 | 10,0 | | | mm | mm | mm | mm | mm | mm | |
| | | | | | | | | | | |
| | | | | | | | | | | |
| | | | | | | | | | | |
| | | | | | | | | | | |
| | | | | | | | | | | |

i Schutzart IP 68 ausschließlich in Verbindung mit separat erhältlicher Flachdichtung auf Seite 407
Type of protection IP 68 only in combination with separately available flat gasket on page 407

331150 | TT05920