

# 3

*blueglobe*



## Die innovative blueglobe

*The innovative blueglobe*



blueglobe Zugentlastungswerte im Vergleich mit den Normanforderungen  
*blueglobe strain relief values compared to the requirements of standards*

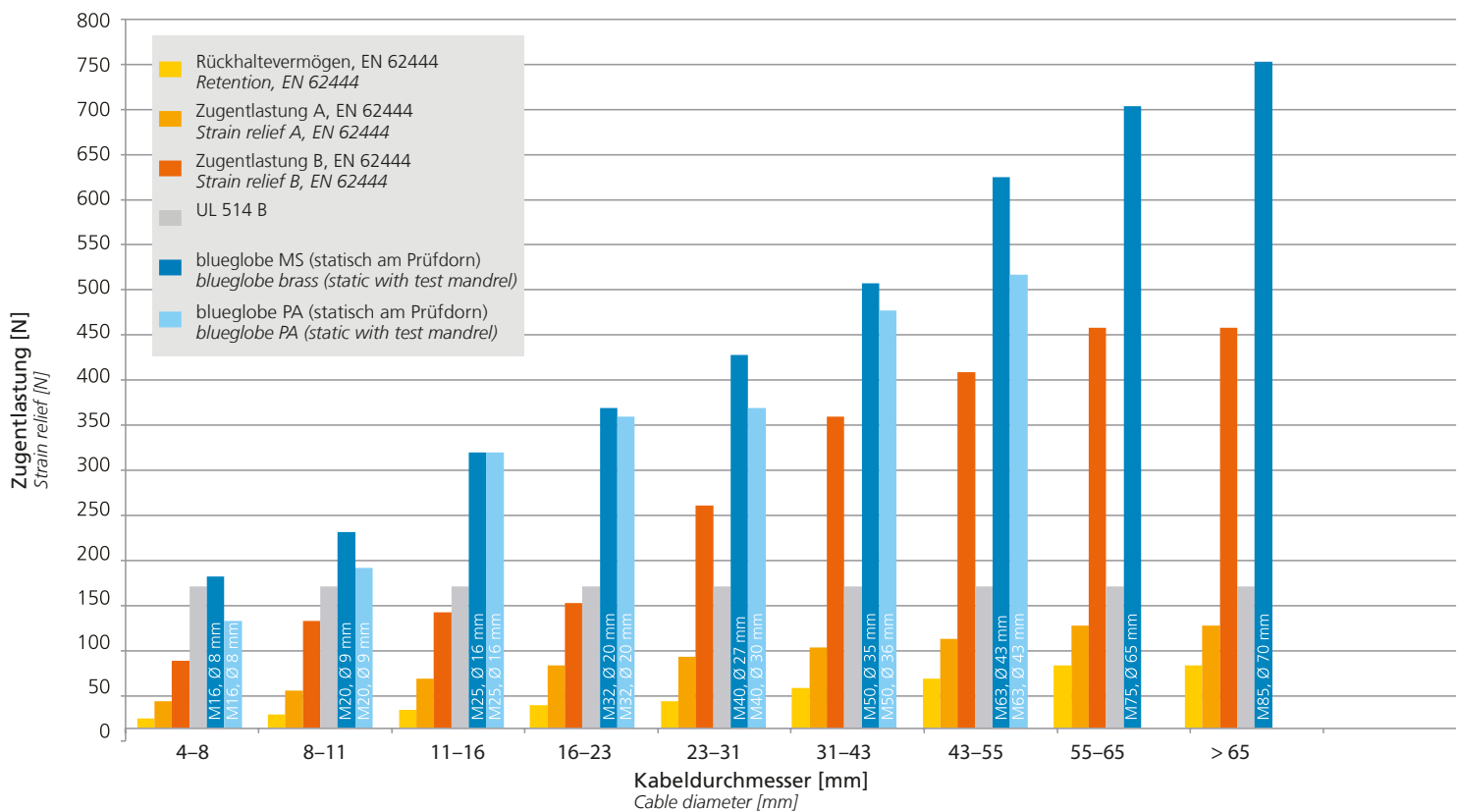


Abb. 1 – blueglobe Kabelverschraubung  
*Fig. 1 – blueglobe cable gland*

### Zugentlastung und IP-Schutz über Marktstandard

Das Kernelement der blueglobe Kabelverschraubung ist der blaue, kugelförmige Dichteinsatz. Durch dessen innovative Geometrie werden Zugentlastungswerte erreicht, die weit über den normativen Anforderungen liegen (siehe Abbildung Seite 48). Im Hinblick auf den Schutz gegen Staub und Wasser setzt PFLITSCH mit IP 68 bis 15 bar über eine Dauer von einer Stunde neue Maßstäbe. Darüber hinaus besteht die blueglobe Kabelverschraubung die Strahlwasserprüfung IP 69.

### Großflächige Abdichtung verhindert Kerbwirkung

Beim Anziehen der Druckschraube konzentriert der unverlierbare blueglobe Dichteinsatz die Summe der Kräfte optimal auf das durchgeführte Kabel und umschließt es großflächig. Die optimierte Kraftverteilung verhindert zuverlässig die bei Lamellensystemen auftretende Kerbwirkung. Beschädigungen des Kabelmantels sind mit dem blueglobe Dichtprinzip ausgeschlossen.

### Mit Inlet-Technik größere Dichtbereiche

Die angespritzten Inlets erweitern die Dichtbereiche einer Nenngröße zum Teil um 100 % (siehe Abbildung Seite 50). Drei Typen (M16, M25 und M40) reichen aus, um alle Kabeldurchmesser von 4 mm bis 32 mm sicher abzudichten. Herkömmliche Kabelverschraubungen benötigen dafür bis zu fünf Größen.

### Ihre Vorteile auf einen Blick:

- Zugentlastung bis Klasse B gemäß EN 62444
- Schutzarten IP 66, IP 68 bis 15 bar (HP-Variante bis 30 bar), IP 69 gemäß EN 60529
- Sehr große Dichtbereiche
- Eindeutige Kennzeichnung am Produkt: Hersteller, Name, Material, Dichtbereich
- Großflächige und somit schonende Kabelabdichtung
- Hohe Vibrationsbeständigkeit
- Gleiche Schlüsselweite von Doppelnippel und Druckschraube
- Verschraubungskörper aus Messing/Messing bleifrei, Edelstahl und Kunststoff verfügbar
- Temperaturbeständigkeit des TPE-Dichteinsatzes von -40 °C bis +130 °C und mit dem Silikon-Dichteinsatz von -55 °C bis +200 °C
- Anschlussgrößen von M8 bis M85
- VDE-, UL- und DNV-Zulassung

### Better strain relief and IP protection than the market standard

At the heart of the blueglobe cable gland is the blue, spherical sealing insert. Its innovative geometry enables strain relief values which easily exceed the requirements of standards (see picture on page 48). And regarding dust and water ingress, PFLITSCH sets benchmarks with IP 68 protection up to 15 bar for one hour. The blueglobe cable gland can additionally withstand water jets under pressure (IP 69).

### Seal over a large surface prevents stress concentration

When the pressure screw is tightened, the captive blueglobe sealing insert concentrates the sum of the forces optimally onto the inserted cable and encloses it over a large surface. This optimised distribution of forces reliably prevents stress concentration (notching effect) from occurring with lamellar systems. The blueglobe principle thus rules out damage to cable sheathing.

### Inlet technique permits larger sealing ranges

The injection-moulded inlets can enlarge the sealing ranges of a rated size by as much as 100 % (see picture on page 50). Three types (M16, M25 and M40) are adequate to reliably seal all cable diameters from 4 mm to 32 mm, while conventional glands need up to five sizes to accomplish this.

### Your advantages at a glance:

- Strain relief up to class B, EN 62444
- Type of protection IP 66 or IP 68 up to 15 bar (HP version up to 30 bar), IP 69 according to EN 60529
- Wide sealing ranges
- Clear identification on the product: manufacturer, name, material, sealing range
- Gentle cable seal over a large surface
- Good resistance to vibration
- Double nipple and pressure screw with an identical spanner width
- Gland bodies made of brass/lead-free brass, stainless steel or plastic
- Temperature resistance from -40 °C to +130 °C with TPE sealing inserts or from -55 °C to +200 °C with silicone inserts
- Connection sizes from M8 to M85
- VDE, UL and DNV approval

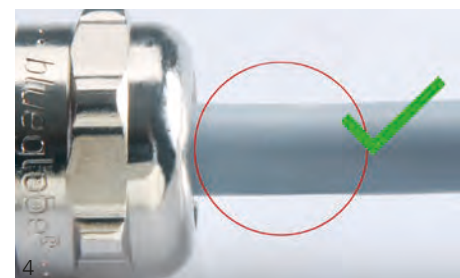
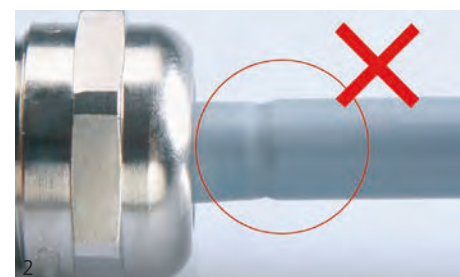


Abb. 1 – Kabelfixierung im Vergleich: Wettbewerbsprodukt  
Fig. 1 – Cable retainer comparison: competitor's product

Abb. 2 – Kabelfixierung im Vergleich: Einschnürung Wettbewerbsprodukt  
Fig. 2 – Cable retainer comparison: damaged competitor's product

Abb. 3 – Kabelfixierung im Vergleich: blueglobe  
Fig. 3 – Cable retainer comparison: blueglobe

Abb. 4 – Kabelfixierung im Vergleich: weiche Quetschung blueglobe  
Fig. 4 – Cable retainer comparison: soft pressing blueglobe

**blueglobe –  
großer Dichtbereich mit hoher  
Schutzart**

*blueglobe –  
large sealing range with high type  
of protection*



**Dichtbereiche der blueglobe**  
*blueglobe sealing ranges*

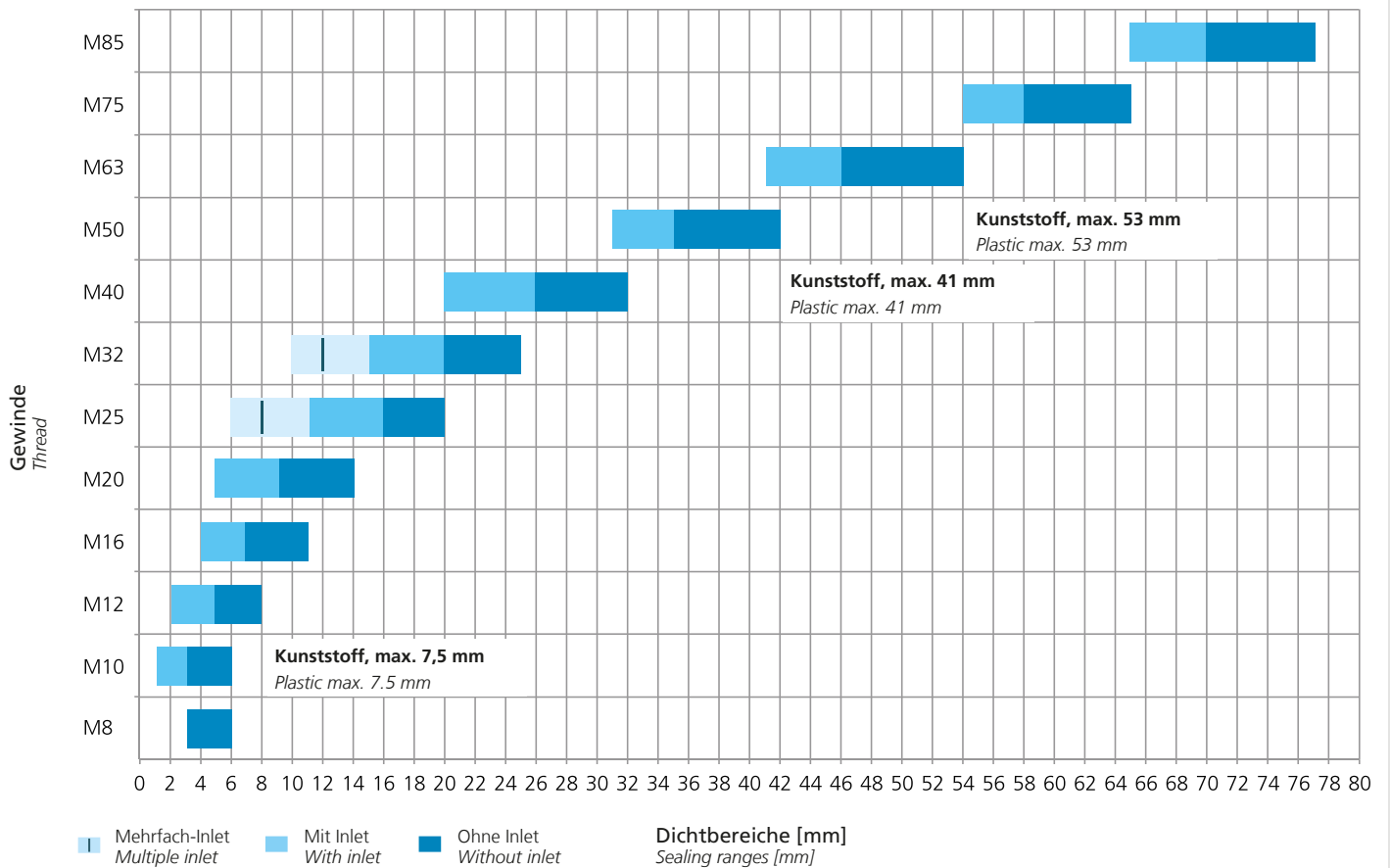
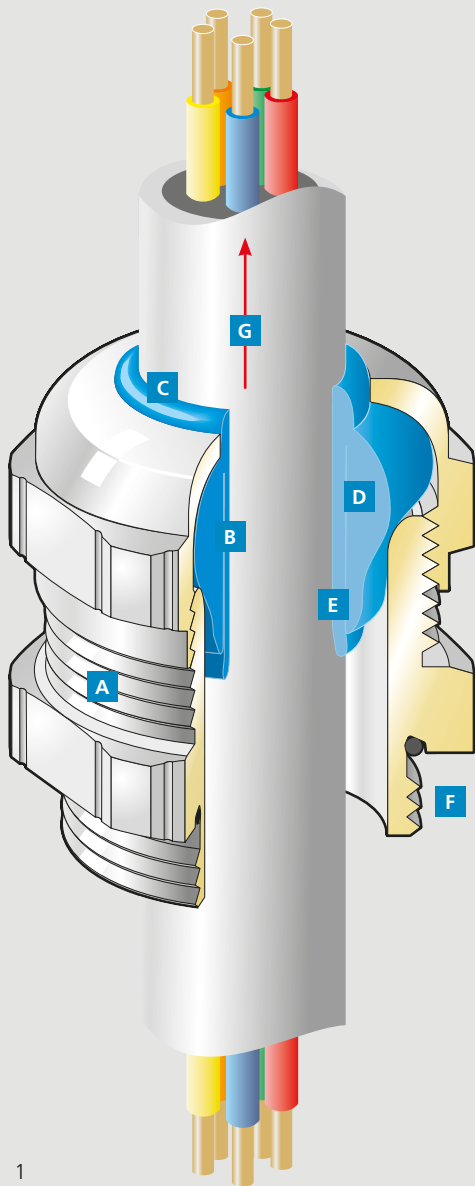


Abb. 1 – blueglobe  
Fig. 1 – blueglobe

## Charakteristika:

Characteristics:



- A** blueglobe Verschraubungskörper  
*blueglobe gland body*
- Messing/Messing bleifrei, galvanisch vernickelt  
*Brass/lead-free brass, galvanically nickel-plated*
  - Edelstahl 1.4305 und Edelstahl 1.4571  
*AISI 303 and AISI 316Ti*
  - Kunststoff (Polyamid)  
*Plastic (Polyamide)*
  - Metrisches Gewinde  
*Metric thread*
  - RoHS- und REACH-konform  
*RoHS and REACH conformity*
- B** Rein elastischer Dichteinsatz  
*Purely elastic sealing insert*
- TPE blau/lachsorange: Temperaturbereich  $-40\text{ °C}$  bis  $+130\text{ °C}$   
*TPE, blue/salmon orange: temperature range  $-40\text{ °C}$  up to  $+130\text{ °C}$*
  - Silikon schwarz: Temperaturbereich  $-55\text{ °C}$  bis  $+200\text{ °C}$   
*Silicone, black: temperature range  $-55\text{ °C}$  up to  $+200\text{ °C}$*
  - Halogenfrei und frei von Weichmachern  
*Halogen- and plasticiser-free*
  - Hohe UV-Stabilität  
*High UV stability*
  - Brandschutz UL 94 HB  
*Fire protection UL 94 HB*
  - RoHS- und REACH-konform  
*RoHS and REACH conformity*
- C** Sehr hohe Dichtigkeit: IP 68 bis 30 bar, IP 69 und Type 4X  
*High protection rating: IP 68 up to 30 bar, IP 69 and Type 4X*
- D** Radialsymmetrische, großflächige und elastische Dichtung  
*Radially symmetrical, elastic sealing over a large area*
- Weiche Quetschung durch „globe“-Dichtsystem  
*Soft pressing by patented „globe“ sealing system*
  - Keine Kabelschäden durch Einschnürungen  
*No cable damage due to strangling*
  - Keine Faltenbildung in den Dichtungen bei kleinen Kabeldurchmessern  
*No creasing of the seals in case of small diameters*
- E** Großer Dichtbereich  
*Large sealing range*
- TPE: heraustrennbares Inlet/Inlets  
*TPE: inlet/inlets removable*
  - Silikon: heraustrennbares Inlet bis M25, zweiteiliger Dichteinsatz ab M32  
*Silicone: removable inlet up to M25, two-piece sealing insert from M32*
- F** O-Ring  
*O-ring*
- Kautschuk (HNBR)  
*Rubber (HNBR)*
  - Silikon bei Hochtemperatur Varianten  
*Silicone at high temperature variants*
- Bei Kunststoff: selbstdichtende Schlüssel­fläche  
*Plastic: self-sealing cross-flat contact surface*
- G** Sehr hohe Auszugskräfte (EN 62444, bis Klasse B)  
*High strain relief (EN 62444 up to class B)*

**blueglobe – Messing**

blueglobe – Brass



Abb. 1  
Fig. 1



Abb. 2  
Fig. 2

**Messing vernickelt**  
**Metrisches Anschlussgewinde nach EN 60423**  
**Mit O-Ring aus HNBR**  
**Schutzart IP 68 bis 15 bar, IP 69, Type 4X**  
**Zugentlastung bis Klasse B, EN 62444**

Brass, nickel-plated  
Metric connection thread according to EN 60423  
With o-ring made of HNBR  
Type of protection IP 68 up to 15 bar IP 69, Type 4X  
Strain relief up to class B, EN 62444

**i Auf Anfrage erhältlich: blueglobe ohne Inlet im Dichteinsatz**  
Available on request: blueglobe without inlet in sealing insert

Werkstoff Verschraubungskörper Material gland body	Ausführung/Farbe Version/colour	Werkstoff Dichteinsatz Material sealing insert	Farbe Colour	Temperaturbereich min./max. Temperature range (min./max.)
Messing Brass	Vernickelt Nickel-plated	TPE	Blau Blue	-40 °C / +130 °C

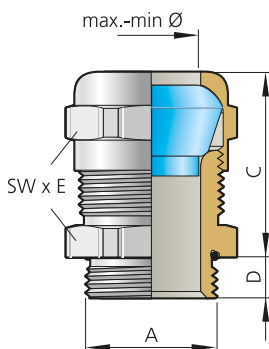


Abb. 3 – mit Inlet  
Fig. 3 – With inlet

Anschlussgewinde/ -länge Connection thread/ length		Art.-Nr. Art. no.	Dichtbereich Sealing range	Dichtbereich ohne Inlet Sealing range without inlet	Dichtbereich mit Inlet Sealing range with inlet	Bauhöhe Mounting height	Schlüssel- weite Spanner width SW x E
A	D mm		max./min. ø mm	max./min. ø mm	max./min. ø mm	C mm	mm
M8x1,0	5,0	bg 20812ms/1mm*	6,0 – 3,0	6,0 – 3,0		22,0	11x12,4 50
M10x1,0	6,0	bg 210ms	6,0 – 1,5	6,0 – 3,0	3,0 – 1,5	20,0	13x14,2 50
M12x1,5	5,0	bg 212ms	8,0 – 2,0	8,0 – 5,0	5,0 – 2,0	21,0	17x18,9 50
M16x1,5	6,0	bg 216ms**	11,0 – 4,0	11,0 – 7,0	7,0 – 4,0	25,0	20x22,2 50
M20x1,5	6,5	bg 220ms**	14,0 – 5,0	14,0 – 9,0	9,0 – 5,0	29,5	24x26,5 50
M25x1,5	7,5	bg 225ms**	20,0 – 11,0	20,0 – 16,0	16,0 – 11,0	30,0	30x33 50
M32x1,5	8,0	bg 232ms**	25,0 – 15,0	25,0 – 20,0	20,0 – 15,0	32,0	36x39,5 25
M40x1,5	8,0	bg 240ms**	32,0 – 20,0	32,0 – 26,0	26,0 – 20,0	35,0	45x48 10
M50x1,5	10,0	bg 250ms**	42,0 – 31,0	42,0 – 35,0	35,0 – 31,0	39,0	57x61 5
M63x1,5	10,0	bg 263ms**	54,0 – 41,0	54,0 – 46,0	46,0 – 41,0	40,0	68x72 5
M75x1,5	15,0	bg 275ms	65,0 – 54,0	65,0 – 58,0	58,0 – 54,0	47,0	81x87 5
M85x2,0	15,0	bg 285ms	77,0 – 65,0	77,0 – 70,0	70,0 – 65,0	49,0	95x102 1

\* Max. Durchlass am Doppelnippel beträgt 5,2 mm. \*\* Mit UL-Zulassung.  
\* Max. opening at the double nipple is 5.2 mm. \*\* With UL certificate.

Anschlussgewinde/ -länge Connection thread/ length		Art.-Nr. Art. no.	Dichtbereich Sealing range	Dichtbereich ohne Inlet Sealing range without inlet	Dichtbereich mit Inlet Sealing range with inlet	Bauhöhe Mounting height	Schlüssel- weite Spanner width SW x E
A	D mm		max./min. ø mm	max./min. ø mm	max./min. ø mm	C mm	mm
M12x1,5	15,0	bg 812ms	8,0 – 2,0	8,0 – 5,0	5,0 – 2,0	21,0	17x18,9 50
M16x1,5	15,0	bg 816ms**	11,0 – 4,0	11,0 – 7,0	7,0 – 4,0	25,0	20x22,2 50
M20x1,5	15,0	bg 820ms**	14,0 – 5,0	14,0 – 9,0	9,0 – 5,0	29,5	24x26,5 50
M25x1,5	15,0	bg 825ms**	20,0 – 11,0	20,0 – 16,0	16,0 – 11,0	30,0	30x33 50
M32x1,5	15,0	bg 832ms**	25,0 – 15,0	25,0 – 20,0	20,0 – 15,0	32,0	36x39,5 25
M40x1,5	15,0	bg 840ms**	32,0 – 20,0	32,0 – 26,0	26,0 – 20,0	35,0	45x48 10
M50x1,5	15,0	bg 850ms**	42,0 – 31,0	42,0 – 35,0	35,0 – 31,0	39,0	57x61 5
M63x1,5	15,0	bg 863ms**	54,0 – 41,0	54,0 – 46,0	46,0 – 41,0	40,0	68x72 5

**i Auf Anfrage erhältlich: Messing bleifrei**  
Available on request: Brass, lead-free

**i Anzugsdrehmomente siehe Technischer Anhang, Seite 430**  
For tightening torques, see Technical Appendix, page 430

**blueglobe HT – für Hochtemperaturbereiche**

blueglobe HT – for high temperature ranges



Abb. 1  
Fig. 1



Abb. 2  
Fig. 2

**Messing vernickelt**  
**Metrisches Anschlussgewinde nach EN 60423**  
**Mit O-Ring aus Silikon**  
**Schutzart IP 68 bis 15 bar, IP 69**  
**Zugentlastung bis Klasse B, EN 62444**

*Brass, nickel-plated*  
*Metric connection thread according to EN 60423*  
*With o-ring made of silicone*  
*Type of protection IP 68 up to 15 bar, IP 69*  
*Strain relief up to class B, EN 62444*

**i** Bei den zweiteiligen HT-Dichteinsätzen M32 bis M63 ist vor dem Anziehen der Druckschraube das Inlet exakt zu positionieren.  
*The two-piece HT sealing insert (M32 up to M63) must be positioned exactly before tightening the pressure screw.*

Werkstoff Verschraubungskörper <i>Material gland body</i>	Ausführung/Farbe <i>Version/colour</i>	Werkstoff Dichteinsatz <i>Material sealing insert</i>	Farbe <i>Colour</i>	Temperaturbereich min./max. <i>Temperature range (min./max.)</i>
Messing <i>Brass</i>	Vernickelt <i>Nickel-plated</i>	Silikon HT <i>Silicone HT</i>	Schwarz <i>Black</i>	-55 °C / +200 °C

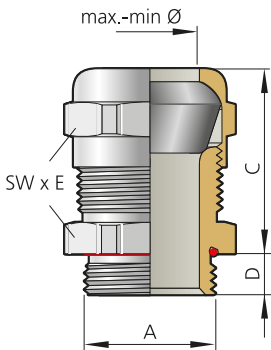


Abb. 3 – ohne Inlet  
Fig. 3 – Without inlet

Anschlussgewinde/-länge <i>Connection thread/length</i>		Art.-Nr. <i>Art. no.</i>	Dichtbereich <i>Sealing range</i>	Dichtbereich ohne Inlet <i>Sealing range without inlet</i>	Dichtbereich mit Inlet <i>Sealing range with inlet</i>	Bauhöhe <i>Mounting height</i>	Schlüsselweite <i>Spanner width</i>	
A	D mm		max./min. ø mm	max./min. ø mm	max./min. ø mm	C mm	SW x E mm	
M12x1,5	5,0	bg 212msHT	8,0 – 2,0	5,0 – 8,0	2,0 – 5,0	21,0	18,9x17	50
M16x1,5	6,0	bg 216msHT	11,0 – 4,0	11,0 – 7,0	7,0 – 4,0	25,0	20x22,2	50
M20x1,5	6,5	bg 220msHT	14,0 – 5,0	14,0 – 9,0	9,0 – 5,0	29,5	24x26,5	50
M25x1,5	7,5	bg 225msHT	20,0 – 11,0	20,0 – 16,0	16,0 – 11,0	30,0	30x33	50
M32x1,5	8,0	bg 232msHT	25,0 – 15,0	25,0 – 20,0	20,0 – 15,0	32,0	36x39,5	25
M40x1,5	8,0	bg 240msHT	32,0 – 20,0	32,0 – 26,0	26,0 – 20,0	35,0	45x48	10
M50x1,5	10,0	bg 250msHT	42,0 – 31,0	42,0 – 35,0	35,0 – 31,0	39,0	57x61	5
M63x1,5	10,0	bg 263msHT	54,0 – 41,0	54,0 – 46,0	46,0 – 41,0	40,0	68x72	5

Anschlussgewinde/-länge <i>Connection thread/length</i>		Art.-Nr. <i>Art. no.</i>	Dichtbereich <i>Sealing range</i>	Dichtbereich ohne Inlet <i>Sealing range without inlet</i>	Dichtbereich mit Inlet <i>Sealing range with inlet</i>	Bauhöhe <i>Mounting height</i>	Schlüsselweite <i>Spanner width</i>	
A	D mm		max./min. ø mm	max./min. ø mm	max./min. ø mm	C mm	SW x E mm	
M12x1,5	15,0	bg 812msHT	8,0 – 2,0	8,0 – 5,0	5,0 – 2,0	21,0	17x18,9	50
M16x1,5	15,0	bg 816msHT	11,0 – 4,0	11,0 – 7,0	7,0 – 4,0	25,0	20x22,2	50
M20x1,5	15,0	bg 820msHT	14,0 – 5,0	14,0 – 9,0	9,0 – 5,0	29,5	24x26,5	50
M25x1,5	15,0	bg 825msHT	20,0 – 11,0	20,0 – 16,0	16,0 – 11,0	30,0	30x33	50
M32x1,5	15,0	bg 832msHT	25,0 – 15,0	25,0 – 20,0	20,0 – 15,0	32,0	36x39,5	25
M40x1,5	15,0	bg 840msHT	32,0 – 20,0	32,0 – 26,0	26,0 – 20,0	35,0	45x48	10
M50x1,5	15,0	bg 850msHT	42,0 – 31,0	42,0 – 35,0	35,0 – 31,0	39,0	57x61	5
M63x1,5	15,0	bg 863msHT	54,0 – 41,0	54,0 – 46,0	46,0 – 41,0	40,0	68x72	5

**i** Ausführung in Edelstahl und Messing bleifrei auf Anfrage  
*Stainless steel version and lead-free brass on request*

**i** Auf Anfrage erhältlich: blueglobe ohne Inlet im Dichteinsatz  
*Available on request: blueglobe without inlet in sealing insert*

**i** Anzugsdrehmomente siehe Technischer Anhang, Seite 430  
*For tightening torques, see Technical Appendix, page 430*

**blueglobe HP**



Abb. 1  
Fig. 1



Abb. 2  
Fig. 2

**Messing vernickelt**  
**Metrisches Anschlussgewinde nach EN 60423**  
**Mit O-Ring aus HNBR**  
**Schutzart IP 68 bis 30 bar, IP 69**  
**Zugentlastung bis Klasse B, EN 62444**

*Brass, nickel-plated*  
*Metric connection thread according to EN 60423*  
*With o-ring made of HNBR*  
*Type of protection IP 68 up to 30 bar, IP 69*  
*Strain relief up to class B, EN 62444*

**i Auf Anfrage erhältlich: Anschlussgewindelänge 15 mm und Ausführung in Edelstahl**  
*Available on request: connection thread length 15 mm and in stainless steel*

Werkstoff Verschraubungskörper <i>Material gland body</i>	Ausführung/Farbe <i>Version/colour</i>	Werkstoff Dichteinsatz <i>Material sealing insert</i>	Farbe <i>Colour</i>	Temperaturbereich min./max. <i>Temperature range (min./max.)</i>
Messing <i>Brass</i>	Vernickelt <i>Nickel-plated</i>	TPE	Lachsorange <i>Salmon orange</i>	-40 °C / +130 °C

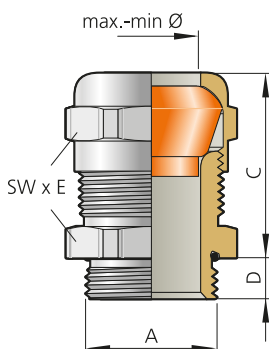


Abb. 3 – mit Inlet  
Fig. 3 – With inlet

Anschlussgewinde/-länge <i>Connection thread/length</i>		Art.-Nr. <i>Art. no.</i>	Dichtbereich <i>Sealing range</i>	Dichtbereich ohne Inlet <i>Sealing range without inlet</i>	Dichtbereich mit Inlet <i>Sealing range with inlet</i>	Bauhöhe <i>Mounting height</i>	Schlüsselweite <i>Spanner width</i>
A	D mm		max./min. ø mm	max./min. ø mm	max./min. ø mm	C mm	SW x E mm
M12x1,5	5,0	bg 212msHP	8,0 – 2,0	8,0 – 5,0	5,0 – 2,0	21,0	17x18,9 50
M16x1,5	6,0	bg 216msHP	11,0 – 4,0	11,0 – 7,0	7,0 – 4,0	25,0	20x22,2 25
M20x1,5	6,5	bg 220msHP	14,0 – 5,0	14,0 – 9,0	9,0 – 5,0	29,5	24x26,5 25
M25x1,5	7,5	bg 225msHP	20,0 – 12,0	20,0 – 16,0	16,0 – 12,0	30,0	30x33 25
M32x1,5	8,0	bg 232msHP	25,0 – 15,0	25,0 – 20,0	20,0 – 15,0	32,0	36x39,5 25
M40x1,5	8,0	bg 240msHP	32,0 – 20,0	32,0 – 26,0	26,0 – 20,0	35,0	45x48 10

**i Auf Anfrage erhältlich: blueglobe ohne Inlet im Dichteinsatz**  
*Available on request: blueglobe without inlet in sealing insert*

**i Anzugsdrehmomente siehe Technischer Anhang, Seite 430**  
*For tightening torques, see Technical Appendix, page 430*



**blueglobe – Edelstahl**  
blueglobe – Stainless steel



Abb. 1  
Fig. 1



Abb. 2  
Fig. 2

**Edelstahl 1.4305**  
**Metrisches Anschlussgewinde nach EN 60423**  
**Mit O-Ring aus Silikon**  
**Schutzart IP 68 bis 15 bar, IP 69, Type 4X**  
**Zugentlastung bis Klasse B, EN 62444**

*Stainless steel AISI 303*  
*Metric connection thread according to EN 60423*  
*With o-ring made of silicone*  
*Type of protection IP 68 up to 15 bar, IP 69, Type 4X*  
*Strain relief up to class B, EN 62444*

**i** Die Druckschraube mit aufprägter Ziffer „1“ entspricht Edelstahl 1.4305.  
The pressure screw with number "1" impressed equals stainless steel AISI 303.

Werkstoff Verschraubungskörper Material gland body	Ausführung/Farbe Version/colour	Werkstoff Dichteinsatz Material sealing insert	Farbe Colour	Temperaturbereich min./max. Temperature range (min./max.)
VA 1.4305 AISI 303	Blank	TPE	Blau Blue	-40 °C / +130 °C

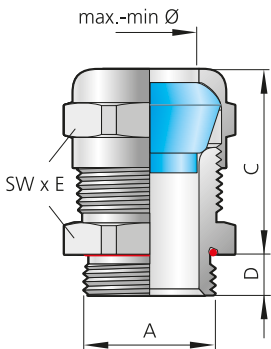


Abb. 3 – mit Inlet  
Fig. 3 – With inlet

Anschlussgewinde/-länge Connection thread/length		Art.-Nr. Art. no.	Dichtbereich Sealing range	Dichtbereich ohne Inlet Sealing range without inlet	Dichtbereich mit Inlet Sealing range with inlet	Bauhöhe Mounting height	Schlüsselweite Spanner width	
A	D mm		max./min. ø mm	max./min. ø mm	max./min. ø mm	C mm	SW x E mm	
M10x1,0	6,0	bg 210VA	6,0 – 1,5	6,0 – 3,0	3,0 – 1,5	20,0	13x14,2	50
M12x1,5	5,0	bg 212VA	8,0 – 2,0	8,0 – 5,0	5,0 – 2,0	21,0	17x18,9	50
M16x1,5	6,0	bg 216VA*	11,0 – 4,0	11,0 – 7,0	7,0 – 4,0	25,0	20x22,2	50
M20x1,5	6,5	bg 220VA*	14,0 – 5,0	14,0 – 9,0	9,0 – 5,0	29,5	24x26,5	50
M25x1,5	7,5	bg 225VA*	20,0 – 11,0	20,0 – 16,0	16,0 – 11,0	30,0	30x33	50
M32x1,5	8,0	bg 232VA*	25,0 – 15,0	25,0 – 20,0	20,0 – 15,0	32,0	36x39,5	25
M40x1,5	8,0	bg 240VA*	32,0 – 20,0	32,0 – 26,0	26,0 – 20,0	35,0	45x48	10
M50x1,5	10,0	bg 250VA*	42,0 – 31,0	42,0 – 35,0	35,0 – 31,0	39,0	57x60	5
M63x1,5	10,0	bg 263VA*	54,0 – 41,0	54,0 – 46,0	46,0 – 41,0	40,0	68x72	5
M75x1,5	15,0	bg 275VA	65,0 – 54,0	65,0 – 58,0	58,0 – 54,0	47,0	81x87	5
M85x2,0	15,0	bg 285VA	77,0 – 65,0	77,0 – 70,0	70,0 – 65,0	49,0	95x102	1

\* Mit UL-Zulassung.  
\* With UL certificate.

Anschlussgewinde/-länge Connection thread/length		Art.-Nr. Art. no.	Dichtbereich Sealing range	Dichtbereich ohne Inlet Sealing range without inlet	Dichtbereich mit Inlet Sealing range with inlet	Bauhöhe Mounting height	Schlüsselweite Spanner width	
A	D mm		max./min. ø mm	max./min. ø mm	max./min. ø mm	C mm	SW x E mm	
M12x1,5	15,0	bg 812VA	8,0 – 2,0	8,0 – 5,0	5,0 – 2,0	21,0	17x18,9	50
M16x1,5	15,0	bg 816VA*	11,0 – 4,0	11,0 – 7,0	7,0 – 4,0	25,0	20x22,2	50
M20x1,5	15,0	bg 820VA*	14,0 – 5,0	14,0 – 9,0	9,0 – 5,0	29,5	24x26,5	50
M25x1,5	15,0	bg 825VA*	20,0 – 11,0	20,0 – 16,0	16,0 – 11,0	30,0	30x33	50
M32x1,5	15,0	bg 832VA*	25,0 – 15,0	25,0 – 20,0	20,0 – 15,0	32,0	36x39,5	25
M40x1,5	15,0	bg 840VA*	32,0 – 20,0	32,0 – 26,0	26,0 – 20,0	35,0	45x48	10
M50x1,5	15,0	bg 850VA*	42,0 – 31,0	42,0 – 35,0	35,0 – 31,0	39,0	57x60	5
M63x1,5	15,0	bg 863VA*	54,0 – 41,0	54,0 – 46,0	46,0 – 41,0	40,0	68x72	5

**i** Auf Anfrage erhältlich: blueglobe ohne Inlet im Dichteinsatz  
Available on request: blueglobe without inlet in sealing insert

**i** Anzugsdrehmomente siehe Technischer Anhang, Seite 430  
For tightening torques, see Technical Appendix, page 430

**blueglobe – Edelstahl V4A**  
blueglobe – Stainless steel AISI 316Ti



Abb. 1  
Fig. 1



Abb. 2  
Fig. 2

**Edelstahl 1.4571**  
**Metrisches Anschlussgewinde nach EN 60423**  
**Mit O-Ring aus Silikon**  
**Schutzart IP 68 bis 15 bar, IP 69, Type 4X**  
**Zugentlastung bis Klasse B, EN 62444**

*Stainless steel AISI 316Ti*  
*Metric connection thread according to EN 60423*  
*With o-ring made of silicone*  
*Type of protection IP 68 up to 15 bar, IP 69, Type 4X*  
*Strain relief up to class B, EN 62444*

**i** Die Druckschraube mit aufgeprägter Ziffer „2“ entspricht Edelstahl 1.4571.  
The pressure screw with number “2” impressed equals stainless steel AISI 316Ti

Werkstoff Verschraubungskörper Material gland body	Ausführung/Farbe Version/colour	Werkstoff Dichteinsatz Material sealing insert	Farbe Colour	Temperaturbereich min./max. Temperature range (min./max.)
VA 1.4571 AISI 316Ti	Blank	TPE	Blau Blue	-40 °C / +130 °C

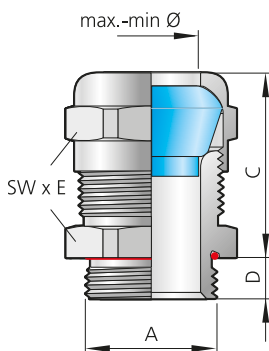


Abb. 3 – mit Inlet  
Fig. 3 – With inlet

Anschlussgewinde/-länge Connection thread/length		Art.-Nr. Art. no.	Dichtbereich Sealing range	Dichtbereich ohne Inlet Sealing range without inlet	Dichtbereich mit Inlet Sealing range with inlet	Bauhöhe Mounting height	Schlüsselweite Spanner width	
A	D mm		max./min. ø mm	max./min. ø mm	max./min. ø mm	C mm	SW x E mm	
M12x1,5	5,0	bg 212V4A	8,0– 2,0	8,0– 5,0	5,0– 2,0	21,0	17x18,9	50
M16x1,5	6,0	bg 216V4A*	11,0– 4,0	11,0– 7,0	7,0– 4,0	25,0	20x22,2	50
M20x1,5	6,5	bg 220V4A*	14,0– 5,0	14,0– 9,0	9,0– 5,0	29,5	24x26,5	50
M25x1,5	7,5	bg 225V4A*	20,0– 11,0	20,0– 16,0	16,0– 11,0	30,0	30x33	50
M32x1,5	8,0	bg 232V4A*	25,0– 15,0	25,0– 20,0	20,0– 15,0	32,0	36x39,5	25
M40x1,5	8,0	bg 240V4A*	32,0– 20,0	32,0– 26,0	26,0– 20,0	35,0	45x48	10
M50x1,5	10,0	bg 250V4A*	42,0– 31,0	42,0– 35,0	35,0– 31,0	39,0	57x60	5
M63x1,5	10,0	bg 263V4A*	54,0– 41,0	54,0– 46,0	46,0– 41,0	40,0	68x72	5
M75x1,5	15,0	bg 275V4A	65,0– 54,0	65,0– 58,0	58,0– 54,0	47,0	81x87	5
M85x2,0	15,0	bg 285V4A	77,0– 65,0	77,0– 70,0	70,0– 65,0	49,0	95x102	1

\* Mit UL-Zulassung.  
\* With UL certificate.

Anschlussgewinde/-länge Connection thread/length		Art.-Nr. Art. no.	Dichtbereich Sealing range	Dichtbereich ohne Inlet Sealing range without inlet	Dichtbereich mit Inlet Sealing range with inlet	Bauhöhe Mounting height	Schlüsselweite Spanner width	
A	D mm		max./min. ø mm	max./min. ø mm	max./min. ø mm	C mm	SW x E mm	
M12x1,5	15,0	bg 812V4A	8,0– 2,0	8,0– 5,0	5,0– 2,0	21,0	17x18,9	50
M16x1,5	15,0	bg 816V4A*	11,0– 4,0	11,0– 7,0	7,0– 4,0	25,0	20x22,2	50
M20x1,5	15,0	bg 820V4A*	14,0– 5,0	14,0– 9,0	9,0– 5,0	29,5	24x26,5	50
M25x1,5	15,0	bg 825V4A*	20,0– 11,0	20,0– 16,0	16,0– 11,0	30,0	30x33	50
M32x1,5	15,0	bg 832V4A*	25,0– 15,0	25,0– 20,0	20,0– 15,0	32,0	36x39,5	25
M40x1,5	15,0	bg 840V4A*	32,0– 20,0	32,0– 26,0	26,0– 20,0	35,0	45x48	10
M50x1,5	15,0	bg 850V4A*	42,0– 31,0	42,0– 35,0	35,0– 31,0	39,0	57x60	5
M63x1,5	15,0	bg 863V4A*	54,0– 41,0	54,0– 46,0	46,0– 41,0	40,0	68x72	5

**i** Auf Anfrage erhältlich: blueglobe ohne Inlet im Dichteinsatz  
Available on request: blueglobe without inlet in sealing insert

**i** Anzugsdrehmomente siehe Technischer Anhang, Seite 430  
For tightening torques, see Technical Appendix, page 430

blueglobe – Kunststoff

blueglobe – Plastic



Abb. 1  
Fig. 1



Abb. 2  
Fig. 2

**Polyamid, Farben: Grau (RAL 7035), Schwarz (RAL 9011)**  
**Metrisches Anschlussgewinde nach EN 60423**  
**Ohne Anschlussgewindedichtring**  
**Schutzart IP 68 bis 15 bar, IP 69, Type 4X**  
**Zugentlastung bis Klasse B, EN 62444**

*Polyamide, colours: grey (RAL 7035), black (RAL 9011)*  
*Metric connection thread according to EN 60423*  
*Without connection thread sealing ring*  
*Type of protection IP 68 up to 15 bar, IP 69, Type 4X*  
*Strain relief up to class B, EN 62444*

**i Auf Anfrage erhältlich: blueglobe ohne Inlet im Dichteinsatz**  
*Available on request: blueglobe without inlet in sealing insert*

Werkstoff Verschraubungskörper Material gland body	Ausführung/Farbe Version/colour	Bestellschlüssel Art. no. supplement	Werkstoff Dichteinsatz Material sealing insert	Farbe Colour	Temperaturbereich min./max. Temperature range (min./max.)
PA 6.6	Grau Grey		TPE	Blau Blue	-20 °C / +120 °C
PA 6.6	Schwarz Black	n	TPE	Blau Blue	-20 °C / +120 °C

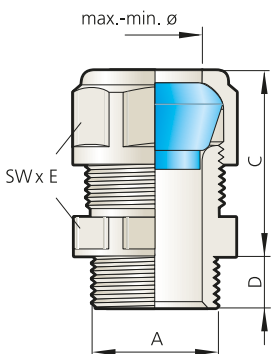


Abb. 3 – mit Inlet  
Fig. 3 – With inlet

Anschlussgewinde/ -länge Connection thread/length	Art.-Nr. Art. no.	Dichtbereich Sealing range	Dichtbereich ohne Inlet Sealing range without inlet	Dichtbereich mit Inlet Sealing range with inlet	Bauhöhe Mounting height	Schlüssel- weite Spanner width
<b>A</b>	<b>D</b>	<b>max./min. ø</b>	<b>max./min. ø</b>	<b>max./min. ø</b>	<b>C</b>	<b>SW x E</b>
Ausführung bitte ergänzen Please indicate product details		<b>mm</b>	<b>mm</b>	<b>mm</b>	<b>mm</b>	<b>mm</b>
	Grau/Grey = n					
	Schwarz/Black = n					
M12x1,5	8,0 bg 212PA	7,5– 2,0	7,5– 5,0	5,0– 2,0	23,0	17x19,5 50
M16x1,5	9,0 bg 216PA	11,0– 4,0	11,0– 7,0	7,0– 4,0	27,0	20x22,8 50
M20x1,5	9,0 bg 220PA *	14,0– 5,0	14,0– 9,0	9,0– 5,0	33,0	24x27 50
M25x1,5	9,0 bg 225PA *	20,0– 11,0	20,0– 16,0	16,0– 11,0	34,0	30x34 50
M32x1,5	11,0 bg 232PA *	25,0– 15,0	25,0– 20,0	20,0– 15,0	35,0	36x41 25
M40x1,5	12,0 bg 240PA	32,0– 20,0	32,0– 26,0	26,0– 20,0	38,0	45x49,5 10
M50x1,5	15,0 bg 250PA **	41,0– 31,0	41,0– 35,0	35,0– 31,0	47,0	57x61 5
M63x1,5	15,0 bg 263PA **	53,0– 41,0	53,0– 46,0	46,0– 41,0	49,0	70x75 5

\* Mit UL-Zulassung. \*\* Ohne VDE-Zulassung.  
 \* With UL Mark. \*\* Without VDE certificate.

Anschlussgewinde/ -länge Connection thread/length	Art.-Nr. Art. no.	Dichtbereich Sealing range	Dichtbereich ohne Inlet Sealing range without inlet	Dichtbereich mit Inlet Sealing range with inlet	Bauhöhe Mounting height	Schlüssel- weite Spanner width
<b>A</b>	<b>D</b>	<b>max./min. ø</b>	<b>max./min. ø</b>	<b>max./min. ø</b>	<b>C</b>	<b>SW x E</b>
Ausführung bitte ergänzen Please indicate product details		<b>mm</b>	<b>mm</b>	<b>mm</b>	<b>mm</b>	<b>mm</b>
	Grau/Grey = n					
	Schwarz/Black = n					
M16x1,5	15,0 bg 816PA	11,0– 4,0	11,0– 7,0	7,0– 4,0	27,0	20x22,8 50
M20x1,5	15,0 bg 820PA	14,0– 5,0	14,0– 9,0	9,0– 5,0	33,0	24x27 50
M25x1,5	15,0 bg 825PA	20,0– 11,0	20,0– 16,0	16,0– 11,0	34,0	30x34 50
M32x1,5	15,0 bg 832PA	25,0– 15,0	25,0– 20,0	20,0– 15,0	35,0	36x41 25
M40x1,5	15,0 bg 840PA	32,0– 20,0	32,0– 26,0	26,0– 20,0	38,0	45x49,5 10

**i VDE-/UL-Zulassung und IP 68/IP 69, Type 4X ausschließlich in Verbindung mit Flachdichtung von Seite 407**  
*VDE/UL approval and IP 68/IP 69, Type 4X only with flat sealing ring from page 407*

**i Anzugsdrehmomente siehe Technischer Anhang, Seite 430**  
*For tightening torques, see Technical Appendix, page 430*

**blueglobe mit Mehrfach-Inlet –  
eine Kabelverschraubung für  
alle Anwendungen**

*blueglobe with multiple inlet – one  
cable gland for all applications*



Abb. 1 – blueglobe mit Mehrfach-Inlet in Edelstahl  
Fig. 1 – blueglobe with multiple inlet made of stainless steel

Abb. 2 – blueglobe mit Mehrfach-Inlet mit herausgetrennten Inlets  
Fig. 2 – blueglobe with multiple inlet (inlets removed)

### Die größten Dichtbereiche auf dem Markt

PFLITSCH wird mit dieser Lösung der Anforderung an mehr Flexibilität bei der Kabelauslegung gerecht. Der ohnehin schon große Dichtbereich der blueglobe Reihe wird mit der Lösung des Mehrfach-Inlets um bis zu 55% vergrößert. Das bedeutet konkret einen Dichtbereich von 20 mm bis 6 mm bei der Anschlussgröße M25. Bei der Anschlussgröße M32 liegt der Dichtbereich bei 25 mm bis 10 mm. Mit diesen Werten setzt PFLITSCH neue Maßstäbe.

### Inlets einfach zu entfernen

Diese blueglobe verfügt über einen Dichteinsatz mit drei angespritzten Inlets, die sich je nach Anwendungsfall mit einem handelsüblichen Schraubendreher leicht entfernen lassen (siehe Abbildung Seite 429). Durch diese innovative Technik lassen sich selbst kleinste Kabeldurchmesser sicher abdichten.

### Bedeutende Einsparungen bei den Gesamtkosten

Der Anwender muss mit dieser Inlet-Technik nur eine Kabelverschraubung für eine Vielzahl von Kabeldurchmessern verwenden. Folglich können erhebliche Einsparungen durch geringere Lagerkosten, geringeren Bestellaufwand und weniger Zeit für die Artikeldatenpflege generiert werden.

### Keine Einbußen bei den technischen Eigenschaften

Trotz dieser enormen Vergrößerung des Dichtbereiches besteht die blueglobe mit Mehrfach-Inlet IP 68 bis 15 bar und IP 69. Ebenso werden auch die Zugentlastungswerte der Standard-blueglobe-Kabelverschraubung erreicht. Das bedeutet, die Zugentlastungswerte gehen bis in die höchste zu erreichende Klasse B gemäß EN 62444.

Die blueglobe mit Mehrfach-Inlet ist zudem als Variante mit geschlossenem Dichteinsatz für zusätzlichen Transportschutz und als Brandschutz-Ausführung für den Einsatz in Schienenfahrzeugen erhältlich.

### The largest sealing ranges on the market

*This PFLITSCH solution responds to calls for more flexible cable design. The multiple inlet solution increases the already very large sealing range of the blueglobe series by up to 55%, for example from 20 mm to 6 mm for connection size M25. A sealing range from 25 mm to 10 mm is achieved with size M32. PFLITSCH sets new standards with these values.*

### Easy-to-remove inlets

*This blueglobe has a sealing insert with three injection-moulded inlets, which can be easily removed using a standard screwdriver depending on the application (see picture on page 429). Thanks to this innovative technique, even the smallest cable diameters can be sealed safely and reliably.*

### Significant reduction in overall costs

*As a result of this inlet concept, one cable gland is sufficient for many different cable diameters. Significant savings are therefore possible – lower storage costs, less effort for orders and less time for article data maintenance.*

### No deterioration in technical characteristics

*In spite of the greatly enlarged sealing range, our blueglobe with multiple inlet still complies with IP 68 up to 15 bar or IP 69. Its strain relief values, too, are on a par with those of the standard blueglobe cable gland – up to class B, the highest class achievable according to EN 62444.*

*The blueglobe with multiple inlet is also available as a version with a closed sealing insert for additional transport protection and as a fire protection version for use in rail vehicles.*



1



2



3



Abb. 1 – blueglobe mit Mehrfach-Inlet  
Fig. 1 – blueglobe with multiple inlet

Abb. 2 – blueglobe mit geschlitztem Mehrfach-Inlet  
Fig. 2 – blueglobe with slit multiple inlet

Abb. 3 – blueglobe mit geschlossenem Mehrfach-Inlet  
Fig. 3 – blueglobe with closed multiple inlet

**blueglobe mit Mehrfach-Inlet – Messing**

blueglobe with multiple inlet – Brass



Abb. 1  
Fig. 1



Abb. 2  
Fig. 2

**Messing vernickelt**  
**Metrisches Anschlussgewinde nach EN 60423**  
**Mit O-Ring aus HNBR**  
**Schutzart IP 68 bis 15 bar, IP 69**  
**Zugentlastung bis Klasse B, EN 62444**

Brass, nickel-plated  
Metric connection thread according to EN 60423  
With o-ring made of HNBR  
Type of protection IP 68 up to 15 bar, IP 69  
Strain relief up to class B, EN 62444

Werkstoff Verschraubungskörper Material gland body	Ausführung/Farbe Version/colour	Bestellschlüssel Art. no. supplement	Werkstoff Dichteinsatz Material sealing insert	Farbe Colour	Temperaturbereich min./max. Temperature range (min./max.)
Messing Brass	Vernickelt Nickel-plated		TPE	Blau Blue	-40 °C / +130 °C
Messing Brass	Vernickelt Nickel-plated	g	TPE	Blau Blue	-40 °C / +130 °C

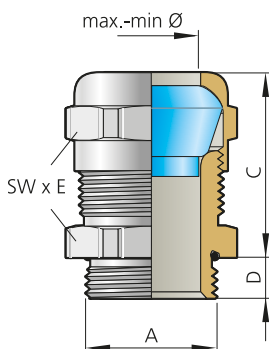


Abb. 3 – mit Inlet  
Fig. 3 – With inlet

Anschlussgewinde/-länge Connection thread/length	Art.-Nr. Art. no.	Dichtbereich Sealing range	Dichtbereich ohne Inlet Sealing range without inlet	Dichtbereich mit 1 Inlet Sealing range with 1 inlet	Dichtbereich mit 2 Inlets Sealing range with 2 inlets	Dichtbereich mit 3 Inlets Sealing range with 3 inlets
A	D mm geschlossen/closed = g	max./min. ø mm	max./min. ø mm	max./min. ø mm	max./min. ø mm	max./min. ø mm
M25x1,5	7,5 bg 225ms.3	20,0 – 6,0	20,0 – 15,0	15,0 – 11,0	11,0 – 8,0	8,0 – 6,0
M32x1,5	8,0 bg 232ms.3	25,0 – 10,0	25,0 – 19,0	19,0 – 15,0	15,0 – 12,0	12,0 – 10,0

Ausführung bitte ergänzen  
Please indicate product details



53500 | IT11100

**blueglobe mit Mehrfach-Inlet – Edelstahl**

blueglobe with multiple inlet – Stainless steel



Abb. 1  
Fig. 1



Abb. 2  
Fig. 2

**Edelstahl 1.4305**  
**Metrisches Anschlussgewinde nach EN 60423**  
**Mit O-Ring aus Silikon**  
**Schutzart IP 68 bis 15 bar, IP 69**  
**Zugentlastung bis Klasse B, EN 62444**

Stainless steel AISI 303  
Metric connection thread according to EN 60423  
With o-ring made of silicone  
Type of protection IP 68 up to 15 bar, IP 69  
Strain relief up to class B, EN 62444

**i Die Druckschraube mit aufgeprägter Ziffer „1“ entspricht Edelstahl 1.4305.**  
The pressure screw with number "1" impressed equals stainless steel AISI 303.

Werkstoff Verschraubungskörper Material gland body	Ausführung/Farbe Version/colour	Bestellschlüssel Art. no. supplement	Werkstoff Dichteinsatz Material sealing insert	Farbe Colour	Temperaturbereich min./max. Temperature range (min./max.)
VA 1.4305 AISI 303	Blank		TPE	Blau Blue	-40 °C / +130 °C
VA 1.4305 AISI 303	Blank	g	TPE	Blau Blue	-40 °C / +130 °C

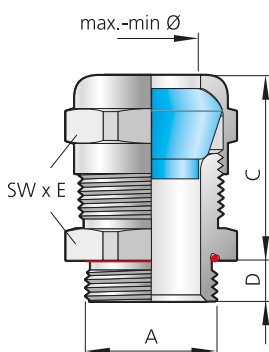


Abb. 3 – mit Inlet  
Fig. 3 – With inlet

Anschlussgewinde/-länge Connection thread/length	Art.-Nr. Art. no.	Dichtbereich Sealing range	Dichtbereich ohne Inlet Sealing range without inlet	Dichtbereich mit 1 Inlet Sealing range with 1 inlet	Dichtbereich mit 2 Inlets Sealing range with 2 inlets	Dichtbereich mit 3 Inlets Sealing range with 3 inlets
A	D mm geschlossen/closed = g	max./min. ø mm	max./min. ø mm	max./min. ø mm	max./min. ø mm	max./min. ø mm
M25x1,5	7,5 bg 225VA.3	20,0 – 6,0	20,0 – 15,0	15,0 – 11,0	11,0 – 8,0	8,0 – 6,0
M32x1,5	8,0 bg 232VA.3	25,0 – 10,0	25,0 – 19,0	19,0 – 15,0	15,0 – 12,0	12,0 – 10,0



53600 | IT11100

**blueglobe mit Mehrfach-Inlet – Edelstahl V4A**

blueglobe with multiple inlet – Stainless steel AISI 316Ti

CE RoHS



Abb. 1  
Fig. 1

Abb. 2  
Fig. 2

**Edelstahl 1.4571**  
**Metrisches Anschlussgewinde nach EN 60423**  
**Mit O-Ring aus Silikon**  
**Schutzart IP 68 bis 15 bar, IP 69**  
**Zugentlastung bis Klasse B, EN 62444**

*Stainless steel AISI 316Ti*  
*Metric connection thread according to EN 60423*  
*With o-ring made of silicone*  
*Type of protection IP 68 up to 15 bar, IP 69*  
*Strain relief up to class B, EN 62444*

**i** Die Druckschraube mit aufgeprägter Ziffer „2“ entspricht Edelstahl 1.4571.  
*The pressure screw with number "2" impressed equals stainless steel AISI 316Ti*

Werkstoff Verschraubungskörper <i>Material gland body</i>	Ausführung/Farbe <i>Version/colour</i>	Bestellschlüssel <i>Art. no. supplement</i>	Werkstoff Dichteinsatz <i>Material sealing insert</i>	Farbe <i>Colour</i>	Temperaturbereich min./max. <i>Temperature range (min./max.)</i>
VA 1.4571 AISI 316Ti	Blank		TPE	Blau Blue	-40 °C / +130 °C
VA 1.4571 AISI 316Ti	Blank	g	TPE	Blau Blue	-40 °C / +130 °C

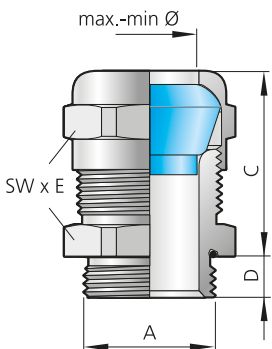


Abb. 3 – mit Inlet  
Fig. 3 – With inlet

Anschlussgewinde/ -länge <i>Connection thread/ length</i>	Art.-Nr. <i>Art. no.</i>	Dichtbereich <i>Sealing range</i>	Dichtbereich ohne Inlet <i>Sealing range without inlet</i>	Dichtbereich mit 1 Inlet <i>Sealing range with 1 inlet</i>	Dichtbereich mit 2 Inlets <i>Sealing range with 2 inlets</i>	Dichtbereich mit 3 Inlets <i>Sealing range with 3 inlets</i>
<b>A</b>	<b>D</b> mm Ausführung bitte ergänzen <i>Please indicate product details</i> geschlossen/closed = g	max./min. ø mm	max./min. ø mm	max./min. ø mm	max./min. ø mm	max./min. ø mm
M25x1,5	7,5 bg 225V4A.3	20,0 – 6,0	20,0 – 15,0	15,0 – 11,0	11,0 – 8,0	8,0 – 6,0
M32x1,5	8,0 bg 232V4A.3	25,0 – 10,0	25,0 – 19,0	19,0 – 15,0	15,0 – 12,0	12,0 – 10,0

54900 | IT11100

**blueglobe mit Mehrfach-Inlet – Kunststoff**

blueglobe with multiple inlet – Plastic

CE RoHS



Abb. 1  
Fig. 1

Abb. 2  
Fig. 2

**Polyamid, Farben: Grau (RAL 7035), Schwarz (RAL 9011)**  
**Metrisches Anschlussgewinde nach EN 60423**  
**Ohne Anschlussgewindedichtung**  
**Schutzart IP 68 bis 15 bar, IP 69**  
**Zugentlastung bis Klasse B, EN 62444**

*Polyamide, colours: grey (RAL 7035), black (RAL 9011)*  
*Metric connection thread according to EN 60423*  
*Without connection thread sealing ring*  
*Type of protection IP 68 up to 15 bar, IP 69*  
*Strain relief up to class B, EN 62444*

Werkstoff Verschraubungskörper <i>Material gland body</i>	Ausführung/Farbe <i>Version/colour</i>	Bestellschlüssel <i>Art. no. supplement</i>	Werkstoff Dichteinsatz <i>Material sealing insert</i>	Farbe <i>Colour</i>	Temperaturbereich min./max. <i>Temperature range (min./max.)</i>
PA 6.6	Grau Grey		TPE	Blau Blue	-20 °C / +120 °C
PA 6.6	Grau Grey	g	TPE	Blau Blue	-20 °C / +120 °C

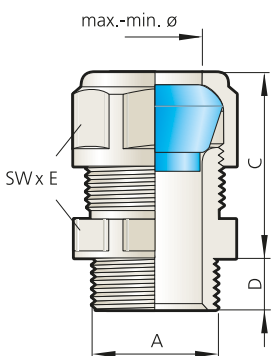


Abb. 3 – mit Inlet  
Fig. 3 – With inlet

Anschlussgewinde/ -länge <i>Connection thread/ length</i>	Art.-Nr. <i>Art. no.</i>	Dichtbereich <i>Sealing range</i>	Dichtbereich ohne Inlet <i>Sealing range without inlet</i>	Dichtbereich mit 1 Inlet <i>Sealing range with 1 inlet</i>	Dichtbereich mit 2 Inlets <i>Sealing range with 2 inlets</i>	Dichtbereich mit 3 Inlets <i>Sealing range with 3 inlets</i>
<b>A</b>	<b>D</b> mm Ausführung bitte ergänzen <i>Please indicate product details</i> geschlossen/closed = g	max./min. ø mm	max./min. ø mm	max./min. ø mm	max./min. ø mm	max./min. ø mm
M25x1,5	9,0 bg 225PA.3	20,0 – 6,0	20,0 – 15,0	15,0 – 11,0	11,0 – 8,0	8,0 – 6,0
M32x1,5	11,0 bg 232PA.3	25,0 – 11,0	25,0 – 19,0	19,0 – 15,0	15,0 – 12,0	12,0 – 11,0

53700 | IT11100

**i** Schutzart IP 68/IP 69 ausschließlich in Verbindung mit separat erhältlicher Flachdichtung auf Seite 407  
*Type of protection IP 68/IP 69 only in combination with separately available flat gasket on page 407*

